



The Mountain View Educational Foundation works collaboratively with the community to raise funds for programs essential to a well-rounded education for all Mountain View Whisman School District students.

MVEF Donation Request | 2023-2024



Donate online today by scanning this QR code

or visit:
www.mvef.org/donate

All donation amounts are meaningful!



Make a tax-free stock donation



www.mvef.org/how-to-donate-stock-tax-free

Double your donation: Request an employer match!



doublethedonation.com/mvef

All MVWSD students are:



Artists

Your donations to MVEF fund all of the art instruction for all students in grades TK-5.



MUSICIANS

Your donations to MVEF fund all of the music instruction for all students in grades TK-5.



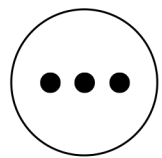
scientists

Your donations to MVEF fund hands-on science enrichment for all students in Grades TK-6.



authors

Your donations to MVEF pay for additional English Language Arts Teachers, reducing ELA class sizes in grades 6-8 by up to 20% on average.



and so much more...

Your donations to MVEF provide additional funding for Performing Arts, Music, and Athletics Teams in grades 6-8.

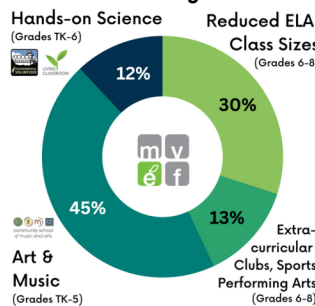
...imagine what else is possible with your support!

If MVEF achieves its fundraising goal by December 31, 2023, we can implement new programs in 2024!



Local Educational Foundations work with their associated public school districts and their communities to provide supplemental funds that close the gap between public funding and the actual costs of the essential programs students need for long-term success.

2023-2024 Funding Allocation:



MVWSD is one of the most socioeconomically-diverse school districts in the Bay Area, serving a much higher percentage of socioeconomically-disadvantaged and English Learner families compared to neighboring districts.

MVEF was created in 1984 to bridge the gap between state education funding and the real cost of a quality education for all MVWSD students.

"Suggested donation amounts" of neighboring educational foundations

MVEF	LAEF	MVLA	PAPIE
\$800	\$1,200	\$1,000	\$1,350

*updated Spring 2023

Working in partnership for the Success of All MVWSD Students

The Parent/Teacher Association, Stevenson PACT foundation, and MVEF are all non-profit charitable organizations committed to improving education in local schools. When families support PTA/PACT and MVEF, we support better learning outcomes for every student in local public schools.



Your school's administration and the school district will also seek input and collaboration from families through parent committees like the School Site Council (SSC); the English Learner Advisory Committee (ELAC); topic-specific Task Forces; school board meetings; "cafecitos;" surveys; etc.

Imagine the possibilities for education with your support!

All donations to PTA/PACT and MVEF are tax-deductible charitable contributions.
Mountain View Educational Foundation, Tax ID 77-0006770
PO Box 391557
Mountain View, CA 94039



La Fundación Educativa de Mountain View trabaja en colaboración con la comunidad para recaudar fondos para programas esenciales para una educación integral para todos los estudiantes del Distrito Escolar de Mountain View Whisman.

Solicitud de donación de MVEF | 2023-2024



Done en línea hoy escaneando este código QR

o visitar:
www.mvef.org/donate

¡Todos los montos de las donaciones son significativos!



donar acciones libres de impuestos



www.mvef.org/how-to-donate-stock-tax-free

Duplica tu donación: ¡Solicite a su empleador que iguale su donación!



doublethedonation.com/mvef

Todos los estudiantes de MVWSD son:



Artistas

Sus donaciones al fondo MVEF toda la instrucción de arte para todos los estudiantes en los grados TK-5.



MUSICOS

Sus donaciones al fondo MVEF toda la instrucción musical para todos los estudiantes en los grados TK-5.



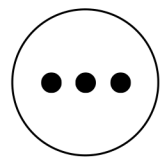
Científicas

Sus donaciones al fondo MVEF enriquecimiento científico práctico para todos los estudiantes en los grados TK-6.



autores

Sus donaciones a MVEF pagan Maestros adicionales de artes del lenguaje inglés, reduciendo el tamaño de las clases en los grados 6-8 hasta un 20%.



y mucho más...

Sus donaciones a MVEF brindan fondos adicionales para las artes escénicas, la música y equipos deportivos en los grados 6-8.

... imagina qué más es posible

con su apoyo!

Si MVEF logra su objetivo de recaudación de fondos para el 31 de diciembre de 2023, ¡podemos implementar nuevos programas en 2024!

Las fundaciones educativas

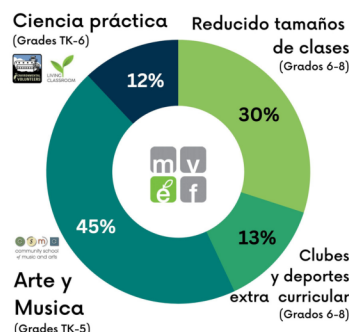
locales trabajan con sus distritos escolares asociados y sus comunidades para proporcionar fondos complementarios que cierren la brecha entre la financiación pública y los costos reales de los programas esenciales que los estudiantes necesitan para el éxito a largo plazo.

MVWSD es uno de los distritos escolares con mayor diversidad socioeconómica en el Área de la Bahía y atiende a un porcentaje mucho más alto de familias de estudiantes de inglés y con desventajas socioeconómicas en comparación con los distritos vecinos.

MVEF se creó en 1984 para cerrar la brecha entre la financiación de la educación estatal y el costo real de una educación de calidad para todos los estudiantes de MVWSD.



2023-2024 Asignación de fondos:



Trabajando juntos para el Éxito de Todos los Estudiantes de MVWSD

La Asociación de Padres y Maestros, la fundación Stevenson PACT y MVEF son organizaciones benéficas sin fines de lucro comprometidas con mejorar la educación en las escuelas locales. Cuando las familias apoyan a PTA/PACT y MVEF, apoyamos mejores resultados de aprendizaje para cada estudiante en las escuelas públicas locales.



La administración de su escuela y el distrito escolar también buscarán aportes y colaboración de las familias a través de comités de padres como el Consejo Escolar (SSC); el Comité Asesor de Aprendices de Inglés (ELAC); grupos de trabajo de temas específicos; reuniones de la junta escolar; "cafecitos"; encuestas; etc.

¡Imagina las posibilidades de educación con su apoyo!

Todas las donaciones a PTA/PACT y MVEF son contribuciones caritativas deducibles de impuestos.
Mountain View Educational Foundation, Tax ID 77-0006770
PO Box 391557
Mountain View, CA 94039